

Guide de démarrage rapide



Merci d'avoir acheté ^{SSO} ce robots nettoyeurs de piscine Maytronics.

Les robots nettoyeurs de piscine Maytronics fournissent une technologie de nettoyage avancée, une performance de longue durée et une maintenance en toute simplicité. Vous et votre famille pourrez profiter en toute confiance d'une piscine entièrement propre.

www.maytronics.com

⚠ Avertissements et Précautions

- Utilisez uniquement le bloc d'alimentation électrique qui vous a été fourni à l'origine.
- Ne pas utiliser un câble d'extension, une rallonge électrique.
- Assurez-vous que l'installation électrique est équipée d'une prise de terre et d'un disjoncteur différentiel.
- Eloignez le bloc d'alimentation des flaques d'eau.
- N'entrez pas dans la piscine lorsque le robot est en marche.
- Débranchez l'alimentation électrique avant tout entretien du robot.
- Ne pas retirer le nettoyeur de la piscine en tirant sur le câble.
- N'utilisez le nettoyeur de piscine que lorsque les conditions de l'eau sont les suivantes:
Chlorine Max 4 ppm; pH 7.0 - 7.8; Temperature 6 -34°C (43-93°F); NaCl Maximum = 5000 ppm.

Alimentation Numérique

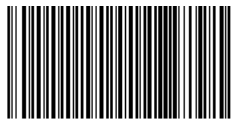
Entrée: 100-125 AC Volts
50-60 Hertz
120 Watt
Sortie: <30 VDC
IP 54

Caractéristiques:

Protection du moteur:
IP 68
Profondeur minimale:
0,80m/2,6 pieds
Profondeur maximale:
5m/16,4 pieds

i Astuces d'utilisation

- Pendant son fonctionnement, le bloc d'alimentation doit être placé à l'ombre.
- Si votre Dolphin est équipé de brosses combinées ou de brosses Wonder (mousses) pressez-les doucement jusqu'à ce qu'elles soient bien imbibées d'eau.
- Libérez la longueur minimale requise de câble flotteur pour assurer la bonne couverture de la piscine. Laissez l'excédent de câble enroulé hors de la piscine.
- Sortez le Dolphin de l'eau après chaque cycle de nettoyage de façon à ne pas accélérer l'usure normale de ses pièces en plastique.
- Pour éliminer les plis, tendez le câble entièrement et laissez-le au soleil pendant au moins une journée.
- Rangez le robot nettoyeur dans son Caddy et à l'ombre. En l'absence de Caddy, positionnez le à l'envers (brosses vers le haut).



99996131-USF

Pour l'enregistrement en ligne du produit pour la garantie:

registration.maytronics.com

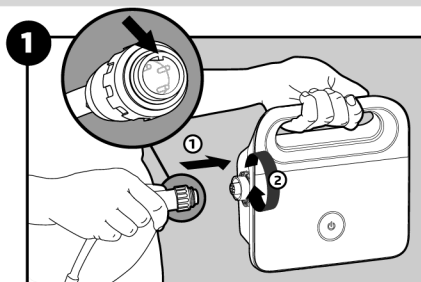


Pour un manuel détaillé (y compris des vidéos):
manuals.maytronics.com/fr/99996131-USF

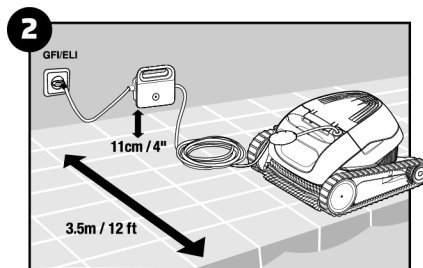


⚙️ Fonctionnement du robot

Montage

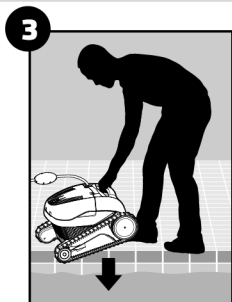


Connectez le câble flottant à l'alimentation.



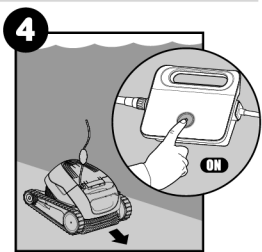
Positionnez le bloc d'alimentation de manière à ce qu'il soit à peu près au milieu de la longueur de la piscine à une distance de 3.5m (12ft) de l'eau.

Dans la piscine



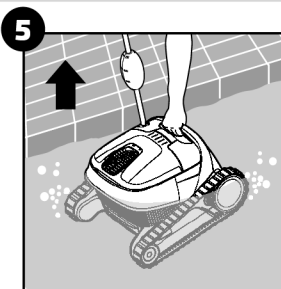
Introduisez le nettoyeur dans la piscine. Lâchez-le et laissez-le descendre jusqu'au fond. Assurez-vous que le câble flottant ne rencontre pas d'obstruction.

Fonctionnement



Allumez l'alimentation. Le nettoyeur se met à fonctionner jusqu'à ce qu'il complète le cycle de nettoyage.

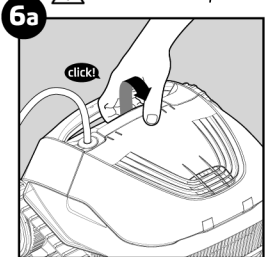
Hors de la piscine



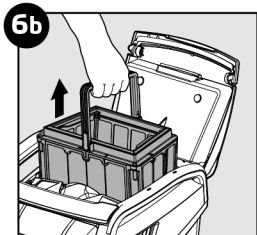
6 Nettoyage du sac de filtrage

Il est fortement recommandé de nettoyer le filtre après chaque cycle de nettoyage. Attention : Ne laissez pas les panneaux de filtrage sécher avant de les nettoyer.

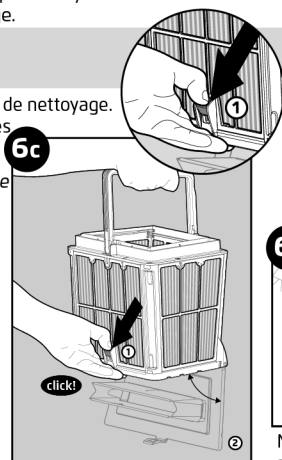
⚠️ Assurez-vous que l'alimentation est éteinte et débranchée



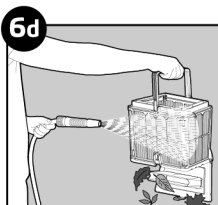
Ouvrez le couvercle des filtres.



Soulevez le panier.



Ouvrez le loquet pour relâcher le panneau du bas et extraire les déchets.



Nettoyez le panier de filtrage au moyen d'un jet d'eau.

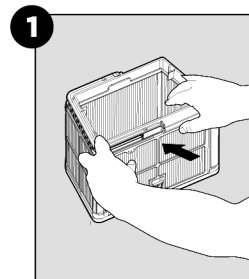
Stockage

7 Enroulez le câble et stockez le robot dans un endroit frais et sec. NE PAS stocker le robot et ses accessoires dans un endroit où ils seront exposés aux rayons directs du soleil, à une chaleur excessive ou au gel.

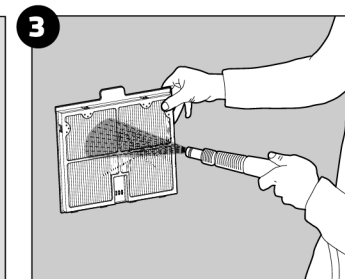
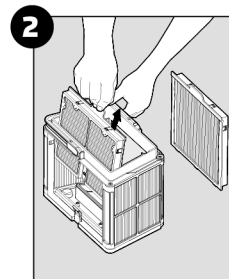
🔄 Entretien

Nettoyage périodique

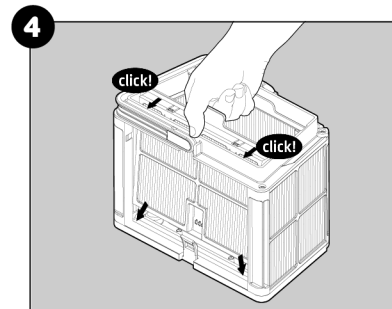
Démontez les 2 panneaux ultrafins du panier extérieur, en suivant la procédure:



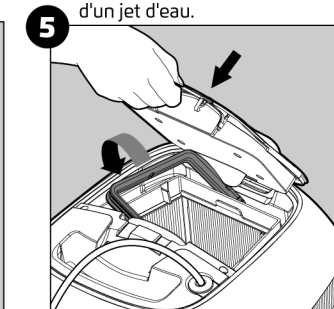
Démontez les 2 panneaux avec vos pouces.



Nettoyez les panneaux de filtrage au moyen d'un jet d'eau.



Réassemblez les panneaux de filtrage.



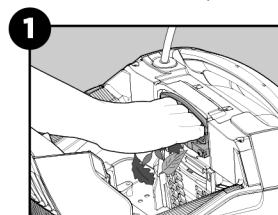
Réinsérez l'assemblage de filtrage nettoyé et fermez le couvercle.

Nettoyage de l'hélice

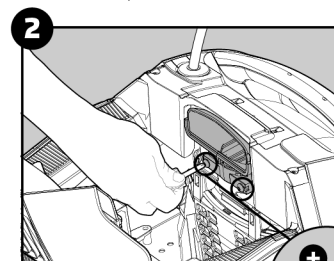
Si vous remarquez que des déchets sont pris dans l'hélice:

⚠️ Assurez-vous que l'alimentation est éteinte et débranchée

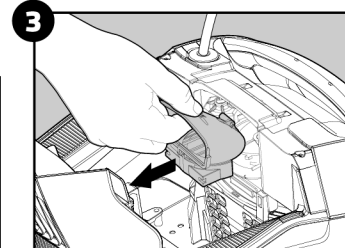
Enlevez les déchets pris dans l'hélice selon la procédure suivante:



Si les déchets sont hors d'atteinte, effectuez les opérations suivantes.



Au moyen d'un tournevis court, desserrez les 2 vis.



Tirez le couvercle de l'hélice vers l'arrière pour le dégager. Enlevez les déchets qui encombrant l'hélice. Réassemblez le couvercle de l'hélice.

Pour un manuel détaillé (y compris des vidéos):
manuals.maytronics.com/fr/996131-USF

Dolphin™ by maytronics

Guía de inicio rápido



Gracias por comprar el robot limpiador de piscinas de Maytronics. ^{S50}

Los robots limpiadores de piscinas de Maytronics emplean avanzadas tecnologías de limpieza, tienen un rendimiento duradero y su mantenimiento es sencillo. Usted y su familia podrán disfrutar de un baño con total confianza de que su piscina está completamente limpia.

www.maytronics.com

Precauciones y Advertencias

- Use únicamente la fuente de alimentación original suministrada.
- No utilice un cable de extensión en ningún caso.
- Asegúrese de que la toma de corriente está protegida por un interruptor diferencial o por un interruptor de fuga a tierra.
- Mantenga la fuente de alimentación alejada del agua.
- No entre a la piscina mientras el limpiador de piscina esté en funcionamiento.
- Desenchufe la fuente de alimentación antes de realizar el mantenimiento.
- No use el cable para sacar el limpiador de la piscina.
- Use el limpiador de piscinas únicamente bajo las siguientes condiciones del agua: Cloro Máx. 4 ppm
pH 7,0 - 7,8; Temperatura 6 -34°C (43-93°F);
NaCl Máximo = 5000 ppm.

Fuente de Alimentación Digital
Entrada: 100-125 AC Volts
50-60 Hertz
120 Watt
Salida: <30 VDC
IP 54

Especificaciones:
Protección del motor: IP 68
Profundidad mínima: 0,80 m
Profundidad máxima: 5,00 m

Sugestiones Útiles

- Cuando en funcionamiento, la Fuente de Alimentación debe estar colocada en la sombra.
- Si el Dolphin está adaptado con cepillos combinados o cepillos wonde, rsuavemente exprima los cepillos hasta que esten empapados con agua.
- Libere la mínima extensión requerida del cable flotador para asegurar una cobertura apropiada de la piscina. Deje el exceso del cable enrollado fuera de la piscina.
- Después de cada ciclo de limpieza lave el filtro o el cartucho. Filtros obstruidos reducen la exploración y la eficacia de limpieza.
- Para eliminar las torceduras, estire completamente el cable y déjelo reposar al sol durante al menos un día.
- Después de cada ciclo de limpieza lave el filtro o el cartucho. Filtros obstruidas reducen la exploración y la eficacia de limpieza.



Para el registro en línea de garantía del producto:
registration.maytronics.com

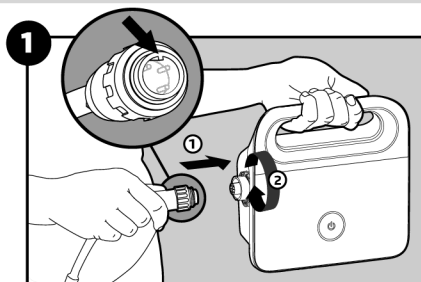


Para un manual detallado (incluyendo videos):
manuals.maytronics.com/es/ 99996131-USF

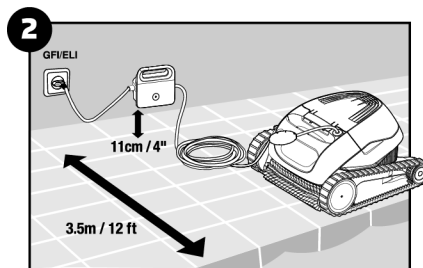


Robot operación

Preparación

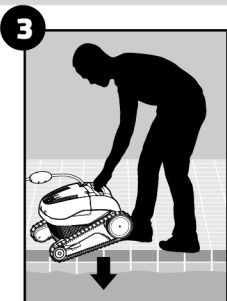


Conecte el cable flotante a la fuente de alimentación.



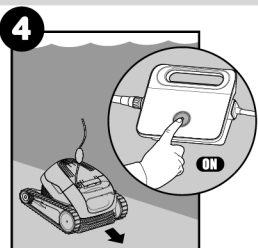
Coloque la fuente de alimentación a una distancia de al menos 3.5 m desde el borde de la piscina.

En la piscina



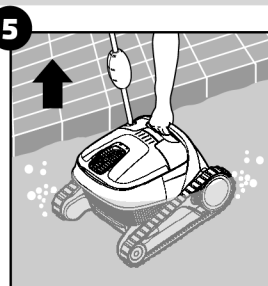
Coloque el limpiador en la piscina. Suelte el limpiador de piscina y deje que se sumerja en el fondo de la piscina. Asegúrese de que el cable flotante no está obstruido.

Funcionamiento



Encienda la fuente de alimentación (ON). El limpiador de piscina estará funcionando hasta que haya finalizado el ciclo de limpieza.

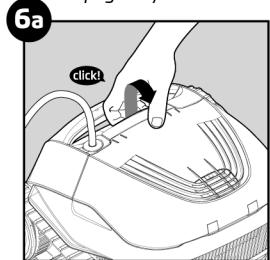
Fuera de la piscina



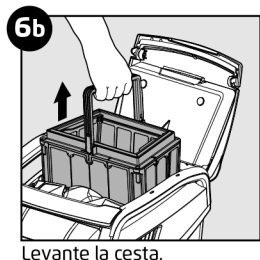
6 limpieza del filtro

Es altamente recomendable limpiar la cesta de filtro tras cada ciclo de limpieza. Nota: No deje que se seque la cesta de filtro antes de realizar la limpieza.

⚠ Asegúrese de que la fuente de alimentación esté apagada y desenchufada.



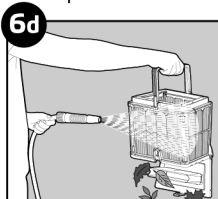
Abra la tapa del filtro.



Levante la cesta.



Abra el cierre para liberar la tapa inferior y poder eliminar las impurezas.



Limpie la cesta del filtro con una manguera.

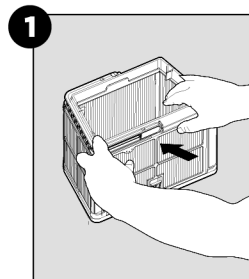
Almacenamiento

7 Enrolle el cable y almacene en un lugar fresco y seco. NO guarde el robot y sus accesorios, donde podrá estar expuesto a la luz solar directa, al calor excesivo o a heladas.

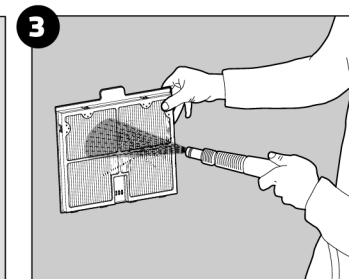
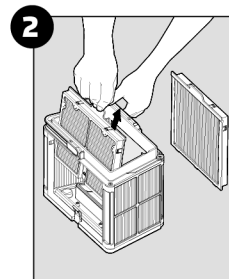
Mantenimiento

Limpieza periódica

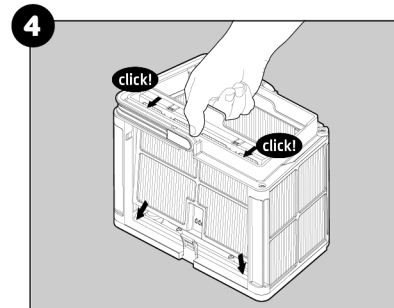
Desmonte los 2 paneles de filtro ultrafinos de la cesta, siguiendo los pasos que se indican a continuación:



Desmonte los 2 paneles con ayuda de los pulgares.



Limpie los paneles del filtro con ayuda de una manguera.



Monte los paneles del filtro.



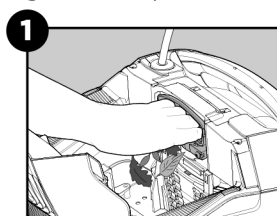
Inserte la cesta de filtro limpia y cierre la tapa del filtro.

Limpieza del impulsor

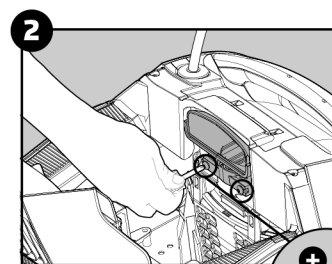
Si nota la existencia de impurezas en el impulsor:

⚠ Asegúrese de que la fuente de alimentación esté apagada y desenchufada.

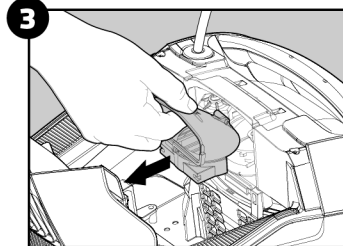
Limpie las impurezas atrapadas en la abertura del impulsor, siguiendo estos pasos:



Si no puede limpiar las impurezas, siga estos pasos.



Abra los 2 tornillos con un destornillador corto.



Tire de hacia atrás la tapa del impulsor para abrirla. Limpie las impurezas atrapadas alrededor del impulsor. Monte la tapa del impulsor.

Para un manual detallado (incluyendo videos): manuals.maytronics.com/es 96131-USF



Quick start guide



Thank you for purchasing a ^{SSO} Maytronics Robotic Pool Cleaner.

The Robotic Pool Cleaners by Maytronics deliver advanced cleaning technologies, long lasting performance and easy maintenance. You and your family will be free to enjoy swimming with full confidence that your pool is completely clean.

www.maytronics.com

Cautions & Warnings

- Use the originally supplied power supply only.
- Do not use an extension cable in any case whatsoever.
- Ensure the electrical outlet is protected by a ground fault interrupter (GFI) or an earth leakage interrupter.
- Keep the power supply out of standing water.
- Do not enter the pool while the Pool Cleaner is working.
- Unplug the power supply before servicing.
- Do not use the cable to take the pool cleaner out of the water.
- Use the Pool Cleaner in the following water conditions only: Chlorine Max 4 ppm; pH 7.0 - 7.8; Temperature 6 -34°C (43-93°F); NaCl Maximum = 5000 ppm.

Digital Power Supply
 Input: 100-125 AC Volts
 50-60 Hertz
 120 Watt
 Output: <30 VDC
 IP 54

Specifications:
 Motor protection: IP 68
 Minimum depth: 0.80m/2.6ft
 Maximum depth: 5m/16.4ft

Helpful hints

- When working, the Power Supply should be placed in the shade.
- If the Dolphin is fitted with combined or wonder brushes, gently squeeze the brushes until they are soaked with water.
- Release minimal required floating cable length to ensure proper pool coverage. Leave excess cable rolled outside the pool.
- After each cleaning cycle wash the filters or cartridge. Clogged filters reduce scanning and cleaning efficiency.
- To remove the kinks stretch the cable out completely and let it sit for at least a day in the sun.
- Store the pool cleaner in a shady place on its Caddy, if not on a caddy, place the pool cleaner upside down.



For online product warranty registration:
registration.maytronics.com

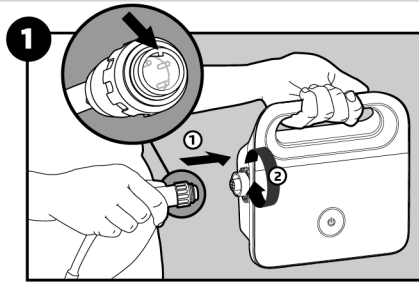


For a detailed manual (including videos):
manuals.maytronics.com/en/99996131-USF

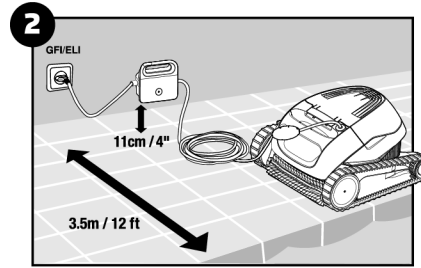


Robot operation

Set Up

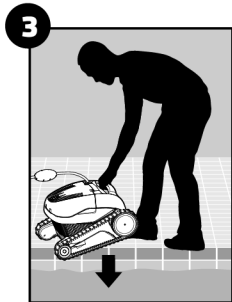


Attach the floating cable to the power supply.



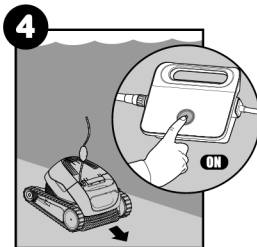
Position the power supply at least 11cm / 4" and 3.5m / 12ft away from the edge of the pool.

Into the pool



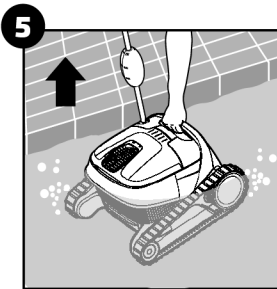
Put the Pool Cleaner into the pool. Release the Pool Cleaner and let it sink to the floor of the pool. Make sure that the floating cable is free of any obstructions.

Operation



Turn the power supply ON. The pool cleaner will now operate until it has reached the end of the cleaning cycle.

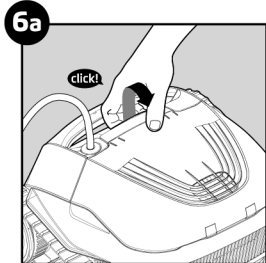
Out of the pool



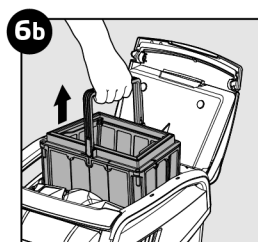
6 Cleaning the filter

It is highly recommended to clean the filter basket after each cleaning cycle.
Note: Don't let the filter cartridges dry out before cleaning.

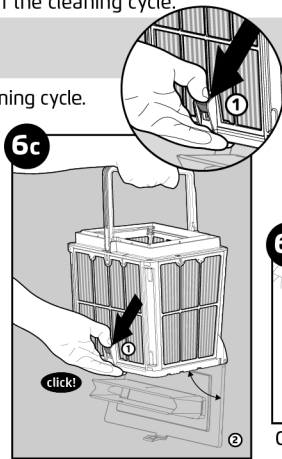
⚠ Unplug the power supply before servicing



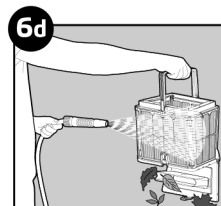
Open the filter cover.



Lift up the basket.



Open the latch to release the bottom lid in order to remove the debris.



Clean the filter basket with a hose.

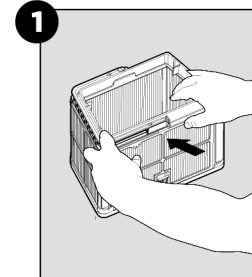
Storage

- 7 Coil the cable and store in a cool, dry place.
Do NOT store the robot and its accessories where it will be exposed to direct sunlight, excessive heat or to frost.

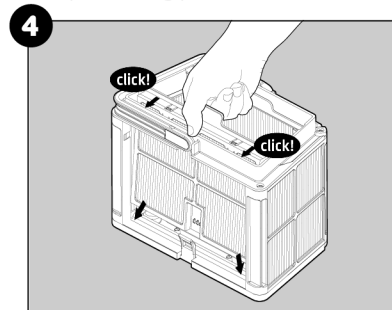
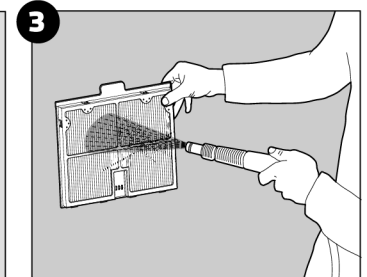
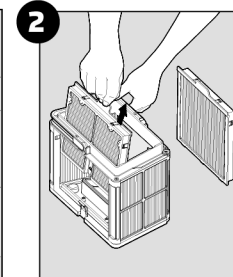
Maintenance

Periodic filter cleaning

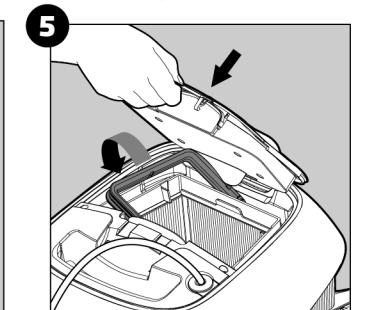
Dismantle the 2 ultra-fine filter panels of the outer basket according to the following steps:



Dismantle the 2 panels using your thumbs.



Assemble the filter panels.



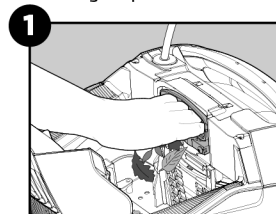
Insert the clean filter basket and close the filter cover.

Cleaning the impeller

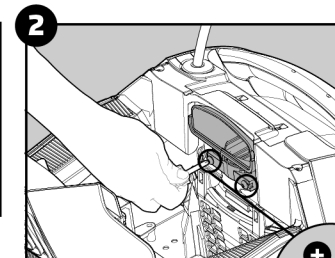
If you notice debris trapped in the impeller:

⚠ Unplug the power supply before servicing

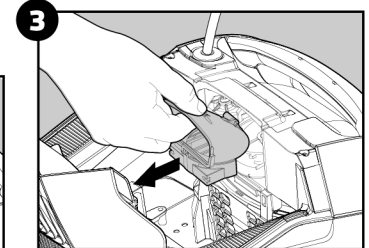
Clean the debris trapped in the impeller opening, according to the following steps:



If the debris is not reachable follow the next steps.



Using a short screwdriver open the 2 screws.



Pull the impeller cover backwards to release it. Clean the debris trapped around the impeller. Assemble the impeller cover.

For a detailed manual (including videos):
manuals.maytronics.com/en

 by 